

# Ljuslåda Basic

Dubbelsidigt budskap



Enkel montering med klickfästen och minimala kablar.

- Integrerad elektronik
- Mycket lättmonterad
- Portabel
- Dubbelsidigt budskap



En komplett Ljuslåda Basic får plats i den vadderade transportlådan.

## Ljusvägg utan trassel

Belyst system av aluminium med klickfästen och ljuslådetextil med tryck. Levereras komplett i en vadderad transportlåda.

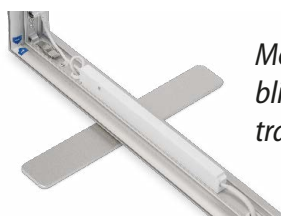
Med sina 80 st kvalitets-LED på varje långsida blir belysningen mycket jämn över hela bildytan. Tryckt duk av följsam Light-textil ger perfekt skärpa och färgåtergivning till ditt budskap.



Systemen kan kopplas sida vid sida för att tillsammans bilda en större ljusvägg.

### Specifikationer

Modell	Ljuslåda Basic
Storlek	100 x 200 cm
Djup (exkl fötter)	80 mm
Bildyta	100 x 200 cm
Vikt	Ca 7 kg inkl transportlåda
Textilkvalitet	Ljuslådetextil med silikonkeder
Belysning	80 st kvalitets-LED per långsida
Material system	Aluminium
Ingår	Vadderad transportlåda, trafo (integrerad)



Med integrerad transformator blir ljusväggen fri från sladdtrassel och enkel att montera.