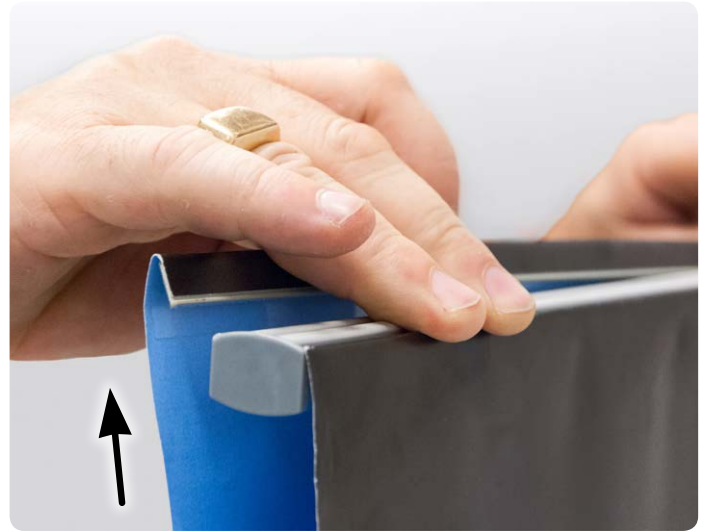


Quick Affisch – byte av bildvåd

1. Tryck ned topp-profilen för bildbyte.



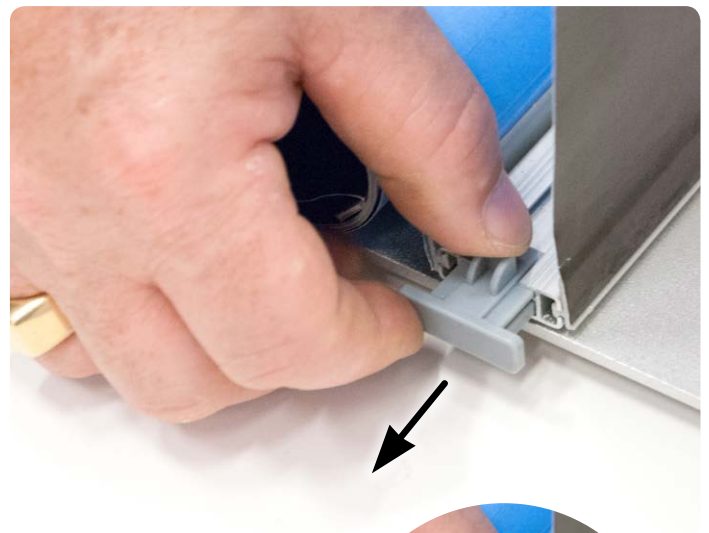
2. Lossa genom att dra upp plastlisten i överkant.



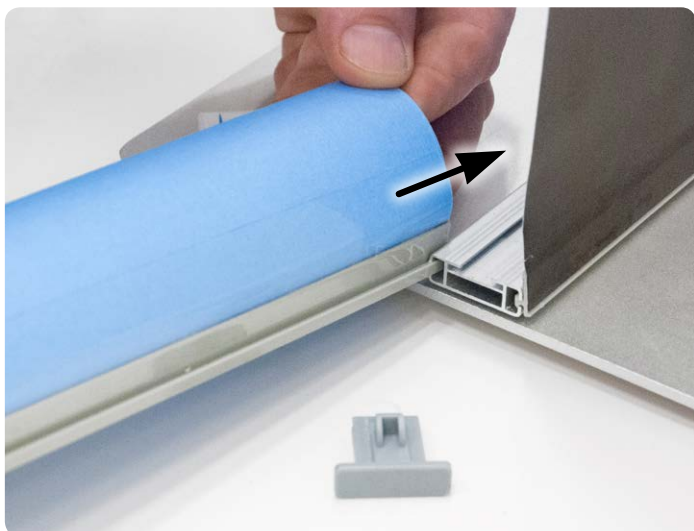
3. Rulla ihop våden med bildsidan utåt.



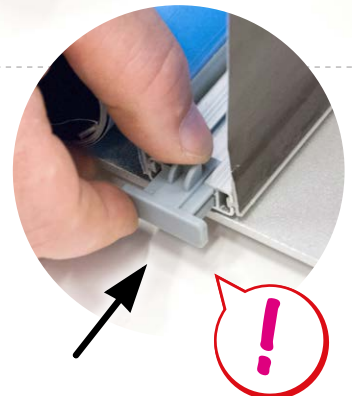
4. Lossa ändstycket på den nedre profilen.



5. Dra ut bildvåden och återmontera ny våd.



OBS! Glöm inte att återmontera ändstycket.



Blueline